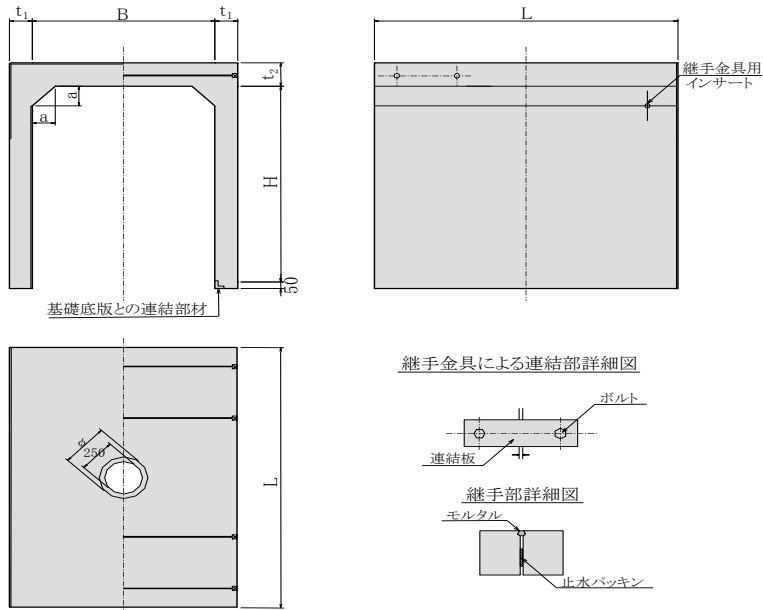


水路幅 1000~2000

■規格図



設計条件

- 車道用 車両総重量25トン 縦横断対応
土被り0.2m~3m
- 歩道用 4トン車程度の横断
車両総重量25トン 縦断接近走行
土被り0~0.5m

特徴

- ・ 高強度の車道用・廉価な歩道用を用意
- ・ ボックスカルバートと比較し据え付け費が安価。
- ・ 基礎底版と本体をアンカーで連結しますので延長施工方向に製品が一体化される。
- ・ 大型の側溝・都市下水路・用水路・ボックスカルバートの代替品等いろいろな用途に使用できる。

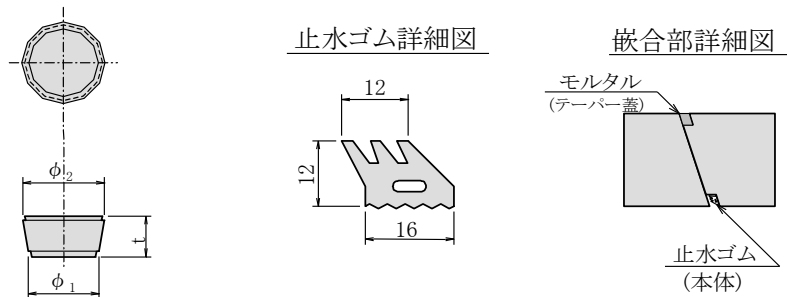
■寸法・重量

呼び名 B(幅) x H(深)	参考重量 (kg)	寸法 (mm)									
		t ₁	t ₂	a	φ	L					
1,000 x 800	1.800	120	125	150	313	1,995					
x 900	1.920										
x 1,000	2.030										
x 1,100	2.150										
x 1,200	2.260										
x 1,300	2.380										
x 1,400	2.490										
x 1,500	2.610										
1,100 x 800	1.860						120	125	150	313	1,995
x 900	1.980										
x 1,000	2.090										
x 1,100	2.210										
x 1,200	2.320										
x 1,300	2.440										
x 1,400	2.550										
x 1,500	2.670										
1,200 x 800	1.920	120	125	150	313	1,995					
x 900	2.040										
x 1,000	2.150										
x 1,100	2.270										
x 1,200	2.380										
x 1,300	2.500										
x 1,400	2.610										
x 1,500	2.730										
1,300 x 800	2.020						120	130	150	315	1,995
x 900	2.130										
x 1,000	2.250										
x 1,100	2.360										
x 1,200	2.480										
x 1,300	2.590										
x 1,400	2.710										
x 1,500	2.820										
1,400 x 1,000	2.460	120	150	150	325	1,995					
x 1,100	2.580										
x 1,200	2.690										
x 1,300	2.810										
x 1,400	2.920										
x 1,500	3.040										
x 1,600	3.500										
x 1,700	3.630										
x 1,800	3.770										
x 1,900	3.900										
x 2,000	4.030										

呼び名 B(幅) x H(深)	参考重量 (kg)	寸法 (mm)				
		t ₁	t ₂	a	φ	L
1,500 x 1,000	2.650	130	150	150	325	1,995
x 1,100	2.770					
x 1,200	2.900					
x 1,300	3.020					
x 1,400	3.150					
x 1,500	3.270					
x 1,600	3.740					
x 1,700	3.880					
x 1,800	4.030					
x 1,900	4.170					
x 2,000	4.320					
1,600 x 1,000	2.720	130	150	150	325	1,995
x 1,100	2.850					
x 1,200	2.970					
x 1,300	3.090					
x 1,400	3.220					
x 1,500	3.340					
x 1,600	3.810					
x 1,700	3.960					
x 1,800	4.100					
x 1,900	4.240					
x 2,000	4.390					
1,800 x 1,000	2.960	130	160	150	330	1,995
x 1,100	3.090					
x 1,200	3.210					
x 1,300	3.330					
x 1,400	3.460					
x 1,500	3.580					
x 1,600	4.060					
x 1,700	4.200					
x 1,800	4.340					
x 1,900	4.490					
x 2,000	4.630					
2,000 x 1,000	3.330	130	180	150	340	1,995
x 1,100	3.450					
x 1,200	3.580					
x 1,300	3.700					
x 1,400	3.820					
x 1,500	3.950					
x 1,600	4.420					
x 1,700	4.570					
x 1,800	4.710					
x 1,900	4.860					
x 2,000	5.000					

蓋版

■コンクリート蓋版(1,100~2,000) 規格図

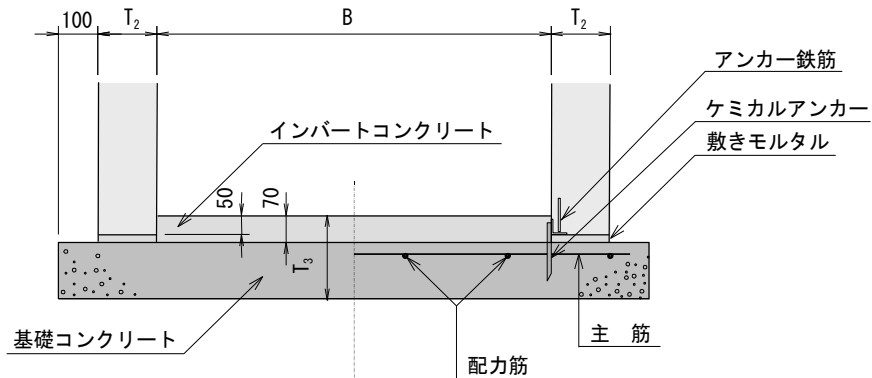


■寸法・重量

呼び名	参考重量 (kg)	寸法 (mm)		
		ϕ_1	ϕ_2	t
1,000用	18	250	312.5	125
1,100用				
1,200用				
1,300用	19		315	130
1,400用				
1,500用	23		325	150
1,600用				
1,800用	25		330	160
2,000用	29	340	180	

鉄筋コンクリート基礎標準断面

■規格図



■寸法・重量

呼び名	土被り (m)	厚さ		配筋				ケミカル アンカー (径~数)	
		T ₂ (mm)	T ₃ (mm)	主筋 (径)	配力筋 (数)	主筋 (径)	配力筋 (数)		
車 道 用	0.2~3.0	1,000	120	270	D16	8	D13	6	D10~4
		1,100	120	270	D19	8	D13	6	D13~4
		1,200	120	270	D19	8	D13	6	D13~4
		1,300	120	270	D19	8	D13	7	D13~4
	0.2~2.0	1,400	120	270	D19	8	D13	7	D13~4
		2.0~3.0	140	270	D19	8	D13	7	D13~4
			140	320	D19	8	D13	7	D13~4
		0.2~2.0	1,500	130	270	D19	8	D13	7
	2.0~3.0		150	270	D19	10	D13	7	D13~4
			130	320	D19	8	D13	7	D13~4
	150		320	D19	8	D13	7	D13~4	
	0.2~3.0	1,600	130	320	D19	8	D13	8	D13~4
1,800		150	320	D19	8	D13	8	D13~4	
		130	320	D19	10	D13	8	D13~4	
150		320	D19	10	D13	8	D13~4		
0.2~2.0	2,000	130	320	D19	10	D13	9	D13~4	
	2.0~3.0	150	320	D19	10	D13	9	D13~4	
		130	370	D19	10	D13	9	D13~4	
	150	370	D19	10	D13	9	D13~4		
歩 道 用	0~0.5	1,000	120	220	D13	8	D10	6	D10~4
		1,100	120	220	D16	8	D10	6	D13~4
		1,200	120	220	D16	8	D13	6	D13~4
		1,300	120	220	D16	8	D13	7	D13~4
		1,400	120	270	D16	8	D13	7	D13~4
			140	270	D16	8	D13	7	D13~4
		1,500	130	270	D16	8	D13	7	D13~4
			150	270	D16	8	D13	7	D13~4
		1,600	130	270	D16	8	D13	8	D13~4
			150	270	D16	8	D13	8	D13~4
		1,800	130	270	D19	8	D13	8	D13~4
			150	270	D19	8	D13	8	D13~4
2,000	130	270	D19	8	D13	9	D13~4		
150	270	D19	8	D13	9	D13~4			

注1) 主筋本数及びケミカルアンカー本数は、製品1本(延長方向2m)当りの数値です。